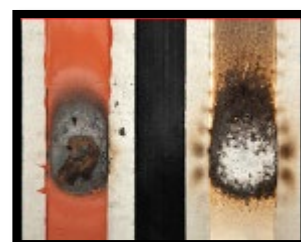
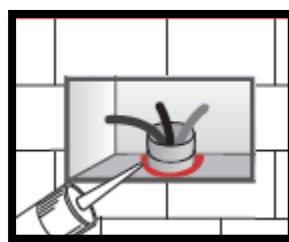
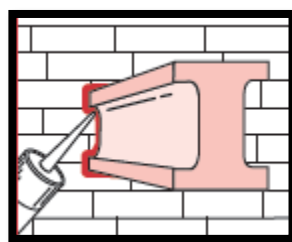


## DATI TECNICI

<b>Polimeri e sistema di polimerizzazione:</b>	<b>Sigillante intumescente in dispersione acquosa</b>
<b>Dichiarazione del prodotto:</b>	EN 15651-1: F-EXT-INT-7,5P
<b>Contenuto in solidi:</b>	83%
<b>Temperatura di applicazione:</b>	+5°C / +40°C
<b>Peso specifico:</b>	1,4 kg/dm <sup>3</sup>
<b>Resistenza alla temperatura:</b>	-25°C / +80°C
<b>Allungamento massimo in esercizio</b>	7,5%
<b>Formazione di pelle (20°C/50% U. R.):</b>	10 - 15 minuti
<b>Fuori polvere (20°C/50% U. R.):</b>	60 - 90 minuti

I valori riportati in tabella non devono essere considerati come specifiche.



## NATURA DEL PRODOTTO

**Intuseal** è un sigillante in dispersione acquosa resistente al fuoco.

Dopo l'applicazione si trasforma in una massa elastoplastica verniciabile, dotata di eccellente adesione a molti materiali per l'edilizia.

Esposto al fuoco rigonfia formando una barriera resistente al passaggio di fiamme e fumo.

È indicato per applicazioni regolamentate in materia di resistenza al fuoco fino a EI 240.

Testato secondo la norma **UNI EN 1366-4** e classificato in conformità alle procedure stabilite nella norma

**UNI EN 13501-2** a seguito di prove eseguite presso il CSI di Bollate (MI).

Rapporto di classificazione **N° CSI 1920 FR** disponibile a richiesta.

## CARATTERISTICHE DEL PRODOTTO

- **Intumescente:** rigonfia quando esposto ad elevate temperature
- **Consistenza:** pasta soffice non colante
- **Resistenza al fuoco:** fino a EI 240 in giunti opportunamente costruiti e dimensionati

## CAMPI APPLICATIVI (per uso professionale)

- Sigillatura di giunti lineari soggetti a regolamentazione antincendio su sottofondi in muratura e in calcestruzzo.

- Giunti tra finestre e porte tagliafuoco e le strutture murarie circostanti.
- Giunti resistenti al fuoco di pareti divisorie interne.
- Giunti tra pannelli resistenti al fuoco.
- Per la sigillatura di fori praticati nelle strutture per il passaggio di tubi e cavi e condotte di ventilazione.

## METODO D'USO

**Preparazione delle superfici:** le superfici devono essere pulite e asciutte, prive di polvere e grassi.

Su superfici porose quali cemento, intonaco, gesso può essere utilizzato un primer ottenuto per diluizione di Intuseal con acqua (rapporto 1:1 o 1:2).

**Dimensioni del giunto:** dimensioni del giunto: la larghezza del giunto deve essere al minimo 10 mm e al massimo 40 mm.

Nei giunti di larghezza inferiore a 20 mm la profondità non deve superare la larghezza.

Oltre i 20 mm di larghezza questa deve essere circa il doppio della profondità. La profondità può essere regolata con l'inserimento di un appropriato materiale di riempimento.

**Applicazione:** applicare il sigillante con pistola ponendo cura nel fare aderire la massa alle pareti. Eseguire la lisciatura con un utensile bagnato.

## RIFERIMENTI CERTIFICAZIONI

**Conformità a standard EN 15651-1: F-EXT-INT-7,5P Sealant for façade for interior and exterior application.**

**Fratelli Zucchini S.p.A.**

Via C. Colombo, 6  
44124 Ferrara - Italy

Tel. +39 0532 782711 - info@zucchini.it - www.zucchini.it

AZIENDA CON SISTEMA  
DI GESTIONE QUALITÀ  
CERTIFICATO DA DNV GL  
= ISO 9001 =





Criteria per la costruzione del giunto in relazione ai requisiti di **resistenza al fuoco**:

Il rapporto di prova N° CSI 1920 FR, disponibile a richiesta, definisce le combinazioni dei parametri di prestazione che

portano alla classificazione dei giunti (orizzontali e verticali, singoli e doppi) su parete in calcestruzzo di spessore 200 mm.

Larghezza del giunto	Orientamento del giunto	EI	E	Classi aggiuntive
40	orizzontale	240	240	T- X-W 40
40	orizzontale	240	240	T- X-W 40
30	orizzontale	240	240	T- X-W 30
20	orizzontale	240	240	T- X-W 20
10	orizzontale	240	240	T- X-W 10
40	orizzontale	240	240	T- X-W 40
40	orizzontale	240	240	T- X-W 40
30	orizzontale	240	240	T- X-W 30
20	orizzontale	180	240	T- X-W 30
10	orizzontale	240	240	T- X-W 10
40	verticale	240	240	V- X-W 40
40	verticale	240	240	V- X-W 40
30	verticale	240	240	V- X-W 30
20	verticale	240	240	V- X-W 20
10	verticale	180	180	V- X-W 10
10	verticale	240	240	V- X-W 10
20	verticale	240	240	V- X-W 20
30	verticale	180	180	V- X-W 30
40	verticale	240	240	V- X-W 40
40	verticale	240	240	V- X-W 40

- T: costruzione di supporto verticale giunto orizzontale
- V: costruzione di supporto verticale giunto verticale
- X: movimento non applicato
- W: range larghezza giunto (mm)

### INFORMAZIONI DI SALUTE E SICUREZZA

Consultare la scheda di sicurezza.

### INFORMAZIONI DI STOCCAGGIO

12 mesi dalla data di produzione per il prodotto conservato nella confezione originale; conservare in luogo asciutto preferibilmente a temperature comprese tra +5°C e +25°C. **Teme il gelo.**

### FORMA COMMERCIALE

Codice	Colore	Confezione	UdV
1005357	Grigio	cartuccia 310 ml.	24
1005363	Grigio	Sacchetto 600 ml	12

Altri formati disponibili su richiesta.

